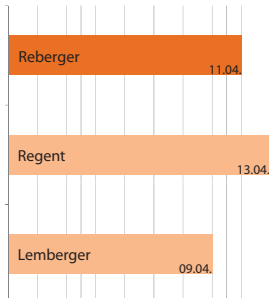
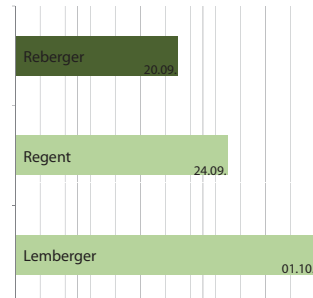


Weinbauliche Merkmale

Austriebszeitpunkt
(5-jähriger Mittelwert)



Lesezeitpunkt
(5-jähriger Mittelwert)



Wuchs: mittel bis kräftig, geringe Geiztrieb Bildung

Traube: locker, mittleres Traubengewicht ca. 120 g



Die Weine sind kräftig und nachhaltig mit gut eingebundenen Tanninen und feinen Fruchtaromen. Sie erinnern vom Typ vielfach an Lemberger, sind jedoch in der Regel farbintensiver.

Informationsblatt des JKI: Rebsorte 'Reberger'

Als Download finden Sie das Informationsblatt unter:
<http://www.jki.bund.de>

Herausgeber und Bezug:

Julius Kühn-Institut, Bundesforschungsinstitut für Kulturpflanzen
Institut für Rebenzüchtung, Geilweilerhof
76833 Siebeldingen, Tel.: 06345/41-0
zr@jki.bund.de

Text: Dipl. Ing. Silke Hüther, JKI

Redaktion und Layout:

Gerlinde Nachtigall, Anja Wolck, JKI

Abbildungen: JKI

Das Julius Kühn-Institut ist eine Einrichtung im Geschäftsbereich des Bundesministeriums für Ernährung und Landwirtschaft (BMEL).

www.jki.bund.de



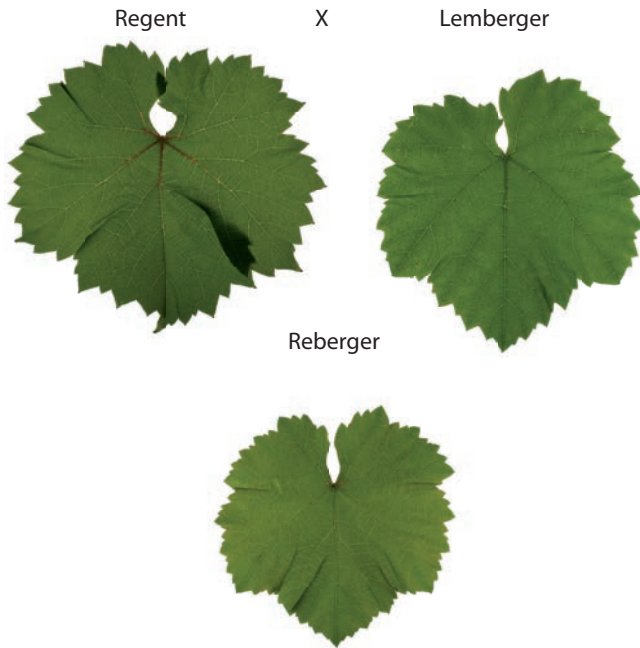
DOI 10.5073/jki.2015.009
März 2015

Rebsorte 'Reberger'



**Kräftiger Rotwein
mit gut eingebundenen Tanninen**

Abstammung



Sortenentwicklung

- 1986:** Kreuzung
- 1991ff:** Selektion und Prüfung in mehreren Zuchtstufen
- 2000:** Anmeldung zum Sortenschutz
- 2004:** Erteilung des Sortenschutzes
Anmeldung zur Sortenliste
- 2011:** Eintragung in Sortenliste

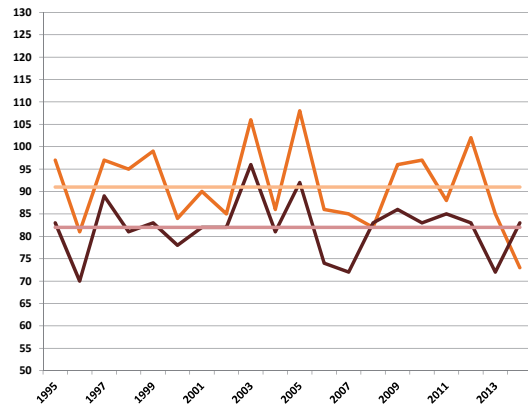
Die Eltern

Regent: Erste pilzwiderstandsfähige Rebsorte, die sich wegen ihrer Weinqualität sehr rasch großer Beliebtheit erfreut hat. Regent ist eine Kreuzung zwischen Diana x Chambourcin. Züchtung von Gerhardt Alleweldt am Institut für Rebenzüchtung Geilweilerhof im Jahre 1967.

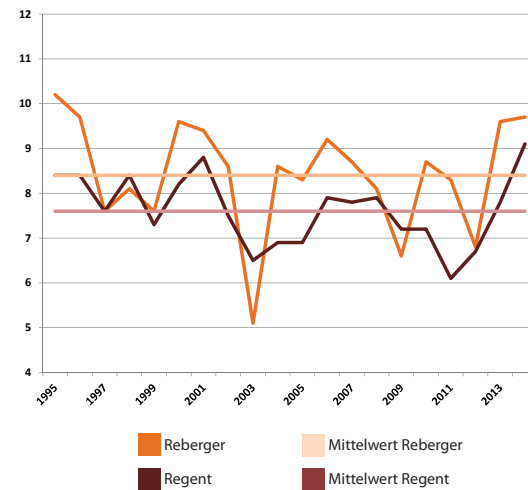
Lemberger: Vermutlich eine alte österreichische Sorte (Blaufränkisch), die seit dem 18.Jh. bekannt ist und von Robert Schlumberger verbreitet wurde. Mit dem Blauen Portugieser gelangte sie über Johann Philipp Bronner um 1840 nach Deutschland.

Leistungsdaten

Mostgewicht in Oechsle



Säure in g/l



Sortenbeschreibung

Widerstandsfähigkeit

- Echter Mehltau:** mittel
- Falscher Mehltau:** mittel
- Botrytis:** mittel
- Einsparungspotential Fungizide:** bis zu 50 %